

2. 人 口 ・ 世 帯

1. 年次別世帯・人口・1世帯当たりの人員推移

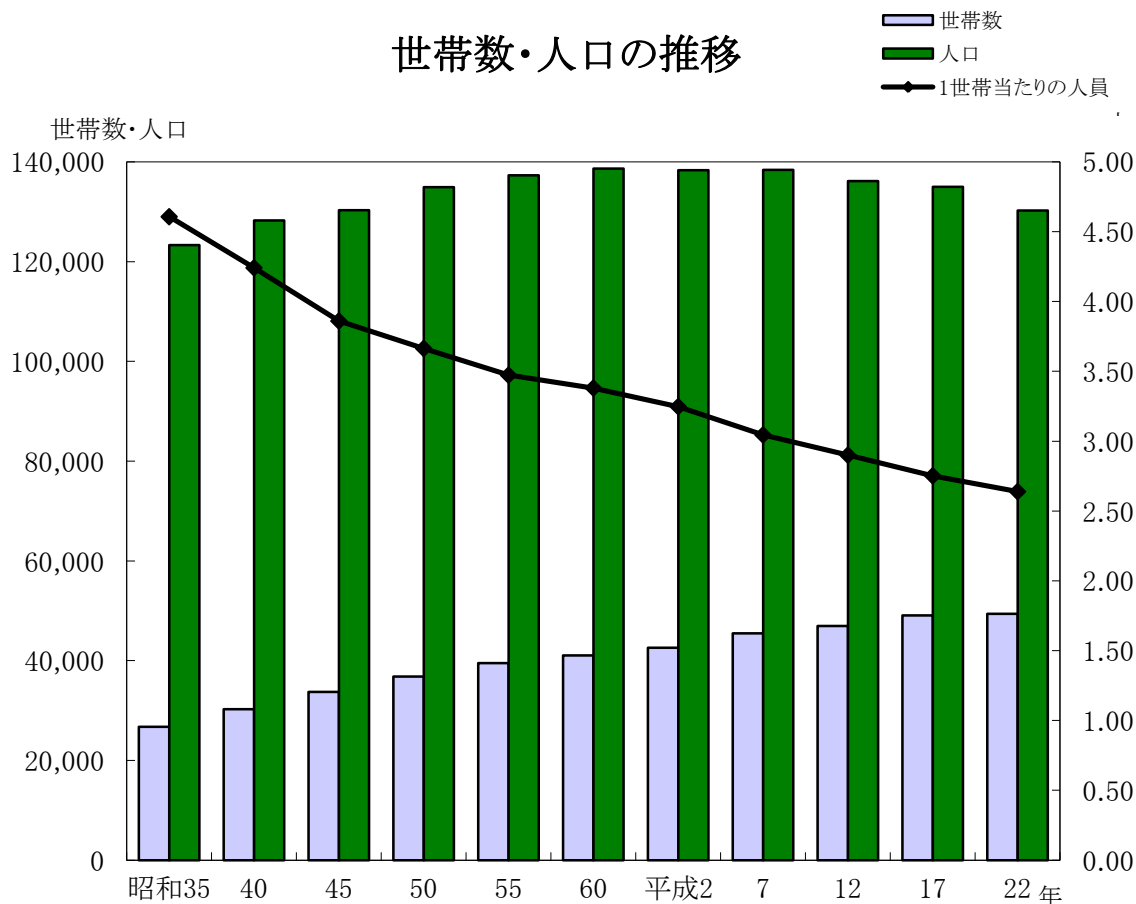
各年10月1日現在

年次	世帯数	人口 (人)			1世帯当たりの人員
		総数	男	女	
昭和 35 年	26,765	123,311	57,729	65,582	4.61
40	30,235	128,242	60,247	67,995	4.24
45	33,757	130,326	61,478	68,848	3.86
50	36,821	134,910	63,891	71,019	3.66
55	39,535	137,296	65,008	72,288	3.47
60	41,019	138,672	65,398	73,274	3.38
平成 2 年	42,585	138,298	65,102	73,196	3.25
7	45,457	138,404	65,293	73,111	3.04
12	46,957	136,173	64,413	71,760	2.90
17	49,045	134,973	63,856	71,117	2.75
22	49,361	130,271	61,482	68,789	2.64

※平成17年数値は、その後境域変更された区域の世帯数・人口を含まない

資料: 国勢調査

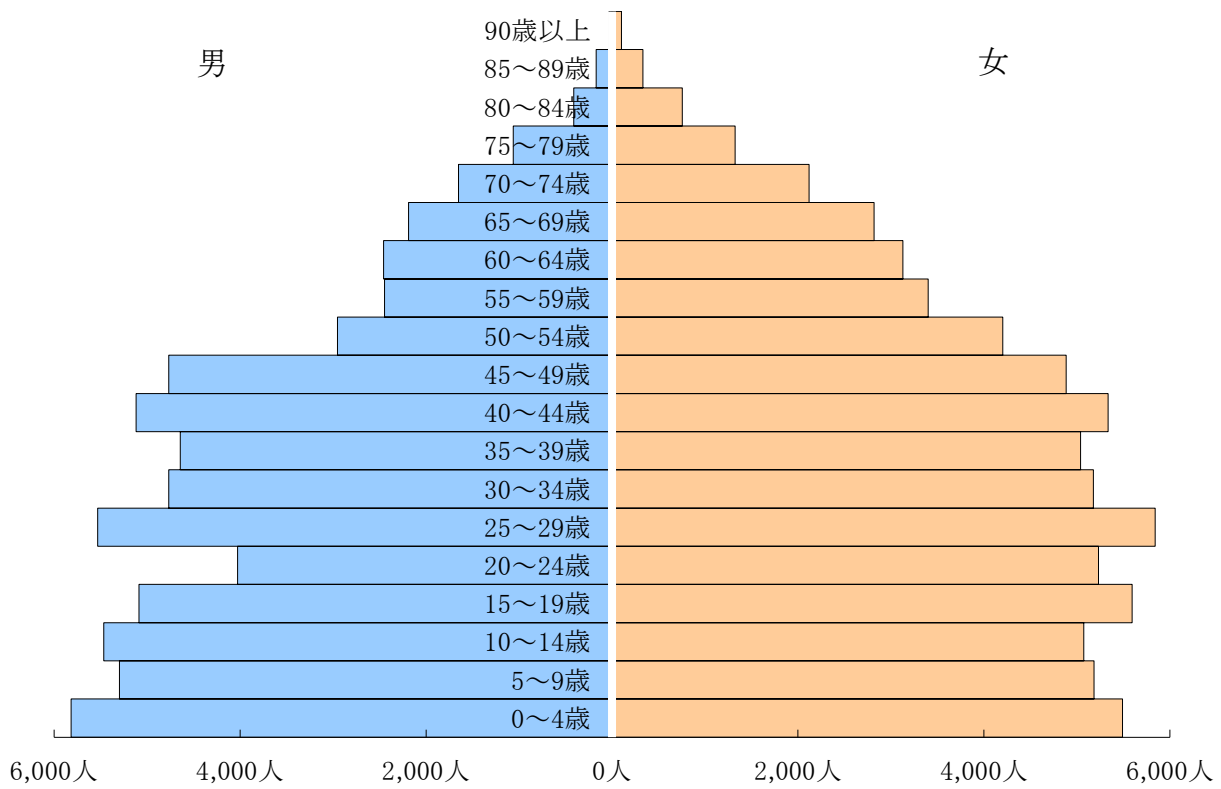
世帯数・人口の推移



※平成17年数値は、その後境域変更された区域の世帯数・人口を含まない

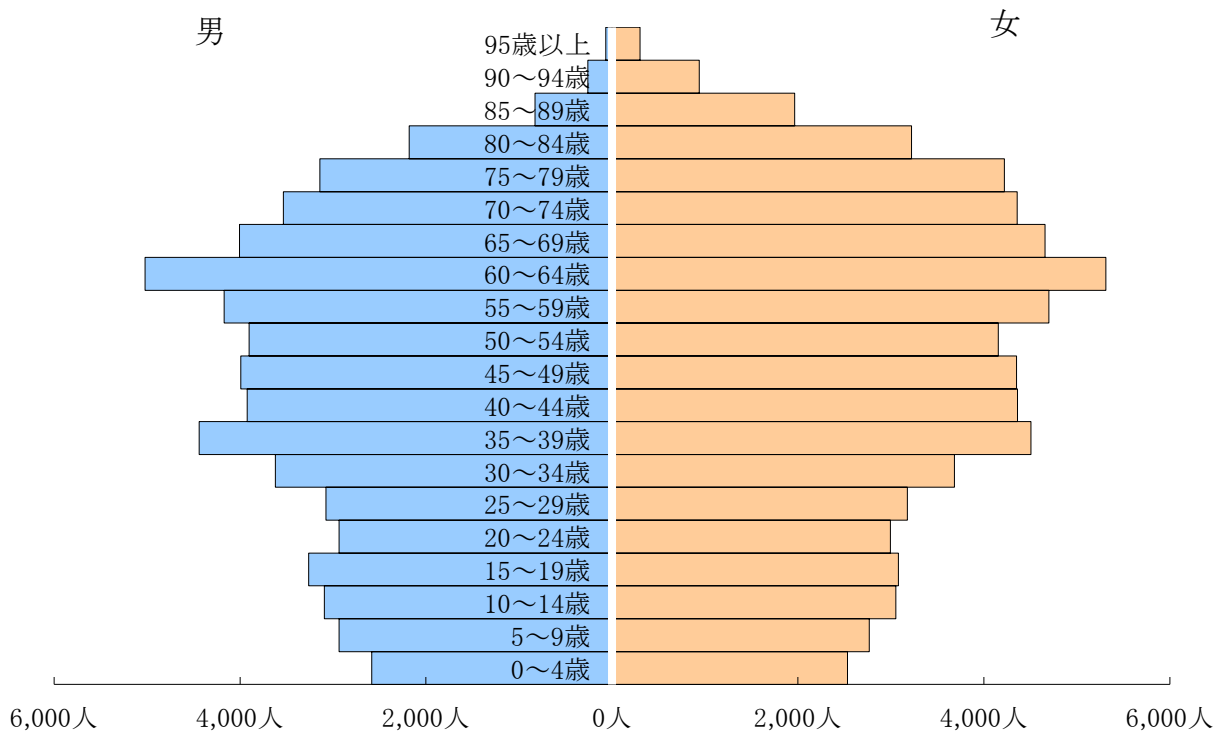
資料: 国勢調査

5歳階級別・男女別人口構成(昭和50年10月1日現在)



資料: 国勢調査

5歳階級別・男女別人口構成(平成22年10月1日現在)



資料: 三重県戦略企画部統計

2. 年齢別・男女別人口構成

年齢	平成23年			平成24年			平成25年		
	総数	男	女	総数	男	女	総数	男	女
総数	129,826	61,225	68,601	129,120	60,923	68,197	128,172	60,434	67,738
0～4	5,185	2,629	2,556	5,106	2,617	2,489	5,014	2,574	2,440
0	1,037	529	508	984	529	455	915	443	472
1	1,032	523	509	1,057	535	522	1,042	558	484
2	984	514	470	1,032	529	503	1,044	529	515
3	1,057	520	537	966	504	462	1,044	538	506
4	1,075	543	532	1,067	520	547	969	506	463
5～9	5,550	2,851	2,699	5,503	2,829	2,674	5,425	2,754	2,671
5	1,070	541	529	1,079	545	534	1,072	526	546
6	1,034	543	491	1,081	546	535	1,078	549	529
7	1,151	589	562	1,037	546	491	1,084	548	536
8	1,156	607	549	1,146	582	564	1,044	550	494
9	1,139	571	568	1,160	610	550	1,147	581	566
10～14	6,100	3,102	2,998	5,987	3,038	2,949	5,898	3,009	2,889
10	1,239	643	596	1,136	567	569	1,153	602	551
11	1,170	577	593	1,241	647	594	1,134	564	570
12	1,198	616	582	1,164	574	590	1,237	644	593
13	1,242	631	611	1,200	616	584	1,174	582	592
14	1,251	635	616	1,246	634	612	1,200	617	583
15～19	6,520	3,338	3,182	6,545	3,316	3,229	6,457	3,282	3,175
15	1,304	652	652	1,256	639	617	1,248	636	612
16	1,336	692	644	1,307	654	653	1,255	636	619
17	1,389	723	666	1,335	691	644	1,307	656	651
18	1,273	619	654	1,367	703	664	1,303	670	633
19	1,218	652	566	1,280	629	651	1,344	684	660
20～24	5,623	2,778	2,845	5,472	2,786	2,686	5,532	2,830	2,702
20	1,091	539	552	1,206	638	568	1,288	639	649
21	1,169	576	593	1,092	544	548	1,209	634	575
22	1,060	544	516	1,093	545	548	1,066	527	539
23	1,142	576	566	986	521	465	1,041	544	497
24	1,161	543	618	1,095	538	557	928	486	442
25～29	6,150	3,021	3,129	6,022	2,924	3,098	5,751	2,779	2,972
25	1,193	566	627	1,128	527	601	1,042	512	530
26	1,211	593	618	1,188	573	615	1,109	514	595
27	1,258	626	632	1,203	579	624	1,153	552	601
28	1,230	617	613	1,267	628	639	1,201	577	624
29	1,258	619	639	1,236	617	619	1,246	624	622
30～34	7,028	3,434	3,594	6,744	3,274	3,470	6,448	3,138	3,310
30	1,262	583	679	1,262	614	648	1,254	612	642
31	1,336	634	702	1,258	596	662	1,251	606	645
32	1,376	678	698	1,345	642	703	1,251	599	652
33	1,520	744	776	1,369	688	681	1,338	637	701
34	1,534	795	739	1,510	734	776	1,354	684	670
35～39	8,733	4,337	4,396	8,412	4,208	4,204	8,120	4,026	4,094
35	1,580	786	794	1,526	780	746	1,504	738	766
36	1,681	844	837	1,573	774	799	1,516	774	742
37	1,836	905	931	1,670	844	826	1,582	773	809
38	1,794	899	895	1,844	906	938	1,674	841	833
39	1,842	903	939	1,799	904	895	1,844	900	944
40～44	8,766	4,190	4,576	8,831	4,240	4,591	8,937	4,378	4,559
40	1,799	882	917	1,819	889	930	1,797	903	894
41	1,795	860	935	1,804	877	927	1,805	888	917
42	1,750	840	910	1,805	872	933	1,809	882	927
43	1,665	761	904	1,729	836	893	1,801	872	929
44	1,757	847	910	1,674	766	908	1,725	833	892
45～49	8,081	3,834	4,247	8,204	3,899	4,305	8,196	3,865	4,331
45	1,323	620	703	1,745	846	899	1,665	762	903
46	1,798	826	972	1,319	616	703	1,742	840	902
47	1,695	844	851	1,795	818	977	1,319	613	706
48	1,663	791	872	1,682	835	847	1,796	824	972
49	1,602	753	849	1,663	784	879	1,674	826	848
50～54	7,886	3,782	4,104	7,967	3,779	4,188	7,991	3,782	4,209
50	1,565	762	803	1,599	743	856	1,664	783	881
51	1,591	753	838	1,568	767	801	1,582	730	852
52	1,640	784	856	1,587	751	836	1,557	762	795
53	1,572	736	836	1,635	780	855	1,563	737	826
54	1,518	747	771	1,578	738	840	1,625	770	855

各年10月1日現在

年齢	平成23年			平成24年			平成25年		
	総数	男	女	総数	男	女	総数	男	女
55～59	8,648	4,128	4,520	8,351	4,008	4,343	8,154	3,913	4,241
55	1,719	866	853	1,522	749	773	1,575	734	841
56	1,696	796	900	1,716	864	852	1,518	751	767
57	1,679	787	892	1,695	795	900	1,710	854	856
58	1,749	816	933	1,676	788	888	1,683	789	894
59	1,805	863	942	1,742	812	930	1,668	785	883
60～64	11,001	5,294	5,707	10,681	5,102	5,579	10,013	4,759	5,254
60	1,949	913	1,036	1,795	860	935	1,737	806	931
61	2,273	1,092	1,181	1,931	902	1,029	1,797	860	937
62	2,343	1,148	1,195	2,265	1,087	1,178	1,921	895	1,026
63	2,370	1,117	1,253	2,331	1,138	1,193	2,247	1,079	1,168
64	2,066	1,024	1,042	2,359	1,115	1,244	2,311	1,119	1,192
65～69	8,029	3,744	4,285	8,258	3,886	4,372	8,780	4,128	4,652
65	1,231	605	626	2,045	1,012	1,033	2,342	1,105	1,237
66	1,388	637	751	1,217	595	622	2,024	999	1,025
67	1,884	843	1,041	1,383	632	751	1,197	582	615
68	1,762	823	939	1,870	833	1,037	1,365	621	744
69	1,764	836	928	1,743	814	929	1,852	821	1,031
70～74	7,935	3,569	4,366	7,944	3,598	4,346	8,148	3,707	4,441
70	1,790	820	970	1,732	819	913	1,730	800	930
71	1,670	758	912	1,767	801	966	1,714	813	901
72	1,397	626	771	1,639	740	899	1,740	781	959
73	1,457	643	814	1,375	610	765	1,605	715	890
74	1,621	722	899	1,431	628	803	1,359	598	761
75～79	7,461	3,143	4,318	7,486	3,144	4,342	7,382	3,113	4,269
75	1,612	703	909	1,588	700	888	1,406	615	791
76	1,544	638	906	1,578	683	895	1,546	676	870
77	1,505	613	892	1,508	615	893	1,543	663	880
78	1,394	581	813	1,463	585	878	1,480	601	879
79	1,406	608	798	1,349	561	788	1,407	558	849
80～84	5,543	2,247	3,296	5,733	2,339	3,394	5,847	2,375	3,472
80	1,274	555	719	1,353	576	777	1,296	528	768
81	1,225	514	711	1,223	521	702	1,299	543	756
82	1,123	432	691	1,174	490	684	1,162	490	672
83	1,004	401	603	1,050	394	656	1,102	452	650
84	917	345	572	933	358	575	988	362	626
85～89	3,050	979	2,071	3,264	1,096	2,168	3,422	1,183	2,239
85	847	338	509	853	311	542	866	325	541
86	729	240	489	780	304	476	784	276	508
87	588	185	403	666	215	451	711	270	441
88	484	118	366	540	166	374	597	180	417
89	402	98	304	425	100	325	464	132	332
90～94	1,161	238	923	1,225	252	973	1,279	256	1,023
90	310	71	239	360	88	272	372	86	286
91	306	61	245	274	59	215	293	61	232
92	231	48	183	267	51	216	233	46	187
93	176	28	148	187	32	155	228	36	192
94	138	30	108	137	22	115	153	27	126
95歳以上	419	69	350	428	70	358	421	65	356
年齢不詳	957	518	439	957	518	439	957	518	439

■ 割合

年齢	平成23年			平成24年			平成25年		
	総数	男	女	総数	男	女	総数	男	女
年少人口 (%)	16,835 (13.0)	8,582 (14.0)	8,253 (12.0)	16,596 (12.9)	8,484 (13.9)	8,112 (11.9)	16,337 (12.7)	8,337 (13.8)	8,000 (11.8)
生産年齢人口 (%)	78,436 (60.4)	38,136 (62.3)	40,300 (58.7)	77,229 (59.8)	37,536 (61.6)	39,693 (58.2)	75,599 (59.0)	36,752 (60.8)	38,847 (57.3)
老年人口 (%)	33,598 (25.9)	13,989 (22.8)	19,609 (28.6)	34,338 (26.6)	14,385 (23.6)	19,953 (29.3)	35,279 (27.5)	14,827 (24.5)	20,452 (30.2)

※年少人口=0～14歳、生産年齢人口=15～64歳、老年人口=65歳以上
 ※平成23年、24年は年齢不詳を含む総数を分母として算出している

資料：三重県戦略企画部統計課

3. 町丁別世帯数・人口

町名					町名						
町名	世帯数	人口総数	男	女	町名	世帯数	人口総数	男	女		
宇治館町	100	206	82	124	一之木	1丁目	127	279	131	148	
宇治今在家町	59	157	76	81		2丁目	136	237	120	117	
宇治中之切町	62	168	76	92		3丁目	303	643	279	364	
宇治浦田	宇治浦田町	-	-	-		4丁目	273	641	287	354	
	1丁目	194	485	234		5丁目	404	910	416	494	
	2丁目	205	454	219	小計	1,243	2,710	1,233	1,477		
	3丁目	489	1,252	566	一志町	81	210	93	117		
小計	888	2,191	1,019	1,172	八日市場町	174	404	193	211		
桜木町	450	1,046	483	563	大世古	1丁目	63	145	72	73	
中之町	242	561	260	301		2丁目	98	210	90	120	
中村町桜が丘	347	764	379	385		3丁目	140	323	143	180	
古市町	321	721	343	378		4丁目	231	561	260	301	
久世戸町	67	185	84	101	小計	532	1,239	565	674		
倭町	375	795	365	430	曾祢宮町	1丁目	200	496	220	276	
尾上町	228	498	221	277		2丁目	196	425	217	208	
岡本	岡本町	-	-	-		小計	396	921	437	484	
	1丁目	255	571	274	297	1丁目	169	413	174	239	
	2丁目	382	848	385	463	2丁目	98	232	106	126	
	3丁目	286	641	295	346	小計	267	645	280	365	
岩瀨	岩瀨町	7	15	6	9	常磐	常磐町	114	293	141	152
	1丁目	279	558	241	317		1丁目	235	560	246	314
	2丁目	218	418	178	240		2丁目	170	535	232	303
	3丁目	177	360	167	193		3丁目	209	416	208	208
小計	681	1,351	592	759	小計	728	1,804	827	977		
吹上	1丁目	120	257	107	150	浦口	浦口町	5	12	4	8
	2丁目	467	942	436	506		1丁目	118	301	137	164
	小計	587	1,199	543	656		2丁目	154	345	152	193
河崎	1丁目	193	438	184	254		3丁目	180	393	170	223
	2丁目	303	696	314	382	4丁目	513	1,175	554	621	
	3丁目	236	605	269	336	小計	970	2,226	1,017	1,209	
小計	732	1,739	767	972	二俣	二俣町	65	297	86	211	
船江	1丁目	626	1,550	696		854	1丁目	163	403	184	219
	2丁目	521	1,259	587		672	2丁目	69	172	86	86
	3丁目	431	1,102	513		589	3丁目	199	452	205	247
	4丁目	636	1,524	737	787	4丁目	120	240	122	118	
小計	2,214	5,435	2,533	2,902	小計	616	1,564	683	881		
豊川町	35	87	42	45	辻久留	辻久留町	172	459	214	245	
宮後	1丁目	100	258	107		151	1丁目	178	418	189	229
	2丁目	471	999	503		496	2丁目	157	408	196	212
	3丁目	247	544	258	286	3丁目	295	882	428	454	
	小計	818	1,801	868	933	小計	802	2,167	1,027	1,140	
中島川	1丁目	175	409	192	217	1丁目	175	409	192	217	
	2丁目	272	680	318	362	2丁目	272	680	318	362	
	小計	447	1,089	510	579	小計	447	1,089	510	579	
	1丁目	191	478	216	262	1丁目	191	478	216	262	
2丁目	139	350	146	204	2丁目	139	350	146	204		
小計	330	828	362	466	小計	330	828	362	466		

平成25年10月1日現在

						平成25年10月1日現在						
町名		世帯数	人口総数	男	女	町名		世帯数	人口総数	男	女	
神 社	神 社 港	597	1,274	670	604	四 郷	中 村 町	571	1,427	642	785	
	竹ヶ鼻町	338	805	386	419		楠 部 町	1,094	2,978	1,434	1,544	
	小 木 町	285	739	371	368		一 宇 田 町	73	209	105	104	
	馬 瀬 町	725	1,846	890	956		朝 熊 町	510	1,261	579	682	
	下 野 町	514	1,450	699	751		鹿 海 町	460	1,396	663	733	
	小 計	2,459	6,114	3,016	3,098		小 計	2,708	7,271	3,423	3,848	
大湊	大 湊 町	1,264	3,265	1,540	1,725	沼 木	上 野 町	400	1,233	556	677	
浜	神田久志本町	585	1,267	598	669		円 座 町	172	500	243	257	
	神久1丁目	108	260	128	132		神 菌 町	37	109	50	59	
	神久2丁目	165	318	149	169		横 輪 町	37	82	39	43	
	神久3丁目	110	314	139	175		矢 持 町	43	79	38	41	
	神久4丁目	113	341	162	179		小 計	689	2,003	926	1,077	
	神久5丁目	145	350	167	183	松 下	203	474	223	251		
郷	神久6丁目	114	253	137	116	江	156	373	173	200		
	黒 瀬 町	816	1,952	940	1,012	茶 屋	290	721	329	392		
	通 町	457	1,134	543	591	三 津	247	725	324	401		
	一 色 町	438	1,238	582	656	山 田 原	161	416	185	231		
	田 尻 町	342	889	442	447	光 の 街	321	1,062	512	550		
	小 計	3,393	8,316	3,987	4,329	溝 口	307	820	373	447		
宮	勢 田 町	1,464	3,668	1,714	1,954	二 見 町	莊	472	1,308	625	683	
	藤 里 町	952	2,690	1,297	1,393		西	644	1,760	855	905	
	旭 町	169	437	200	237		今 一 色	392	1,193	569	624	
	前 山 町	257	784	373	411		小 計	3,193	8,852	4,168	4,684	
	大 倉 町	298	781	369	412		明 野	1,749	4,622	2,318	2,304	
	佐 八 町	150	492	229	263		相 合	583	1,549	746	803	
本	津 村 町	204	643	295	348	小 俣 町	元 町	1,527	3,965	1,859	2,106	
	小 計	3,494	9,495	4,477	5,018		宮 前	714	2,023	983	1,040	
	西 豊 浜 町	744	2,265	1,075	1,190		本 町	1,725	4,548	2,159	2,389	
	植 山 町	54	159	79	80		湯 田	757	2,137	1,014	1,123	
	磯 町	250	698	322	376		新 村	202	641	313	328	
	東 豊 浜 町	557	1,657	804	853		野 村 町	62	182	85	97	
豊 浜	檜 原 町	85	284	130	154	小 計	7,319	19,667	9,477	10,190		
	小 計	1,690	5,063	2,410	2,653	高 向	1,420	3,456	1,617	1,839		
	北 浜	有 滝 町	447	1,381	627	754	御 菌 町	長 屋	737	1,894	882	1,012
		村 松 町	826	2,383	1,077	1,306		王 中 島	318	788	372	416
		東 大 淀 町	484	1,511	725	786		新 開	465	1,154	551	603
		柏 町	191	535	266	269		上 條	361	1,012	499	513
小 計		1,948	5,810	2,695	3,115	小 林		220	637	334	303	
上 地 町		1,188	3,447	1,682	1,765	小 計		3,521	8,941	4,255	4,686	
城 田	粟 野 町	320	810	378	432							
	中 須 町	557	1,476	678	798							
	川 端 町	179	490	234	256							
	小 計	2,244	6,223	2,972	3,251							
						総 数		49,814	128,172	60,434	67,738	
						増 減		453	-2,099	-1,048	-1,051	
						平成22年国勢調査		49,361	130,271	61,482	68,789	

※平成25年より「野村町」は北浜から小俣町に集計を変更

資料：情報調査室

4. 三重県の世帯数・人口

各年10月1日現在

区 分	世 帯 数	人 口 (人)		
		総 数	男	女
平成23年	709,355	1,848,107	899,880	948,227
平成24年	711,905	1,838,611	894,984	943,627
平成25年	716,124	1,829,063	890,311	938,752

資料: 三重県戦略企画部統計課

5. 住民票による人口動態

(単位:人)

区 分	転 入		出 生	その他 の増	転 出		死 亡	その他 の減
	総 数	うち県外			総 数	うち県外		
平成22年度	3,276	1,511	990	34	3,346	1,809	1,422	4
平成23年度	3,296	1,617	1,077	30	3,468	1,887	1,488	4
平成24年度	3,532	1,784	1,000	1,026	3,863	2,065	1,479	64

※平成24年7月9日より外国人住民も住民基本台帳制度が適用されたことによる増加。

資料: 戸籍住民課

6. 戸籍簿による人口動態

(単位:人)

区 分	出 生	死 亡	死 産	婚 姻	離 婚
平成22年度	1,105	1,445	28	630	246
平成23年度	1,178	1,517	21	642	230
平成24年度	1,089	1,492	31	630	257

資料: 戸籍住民課

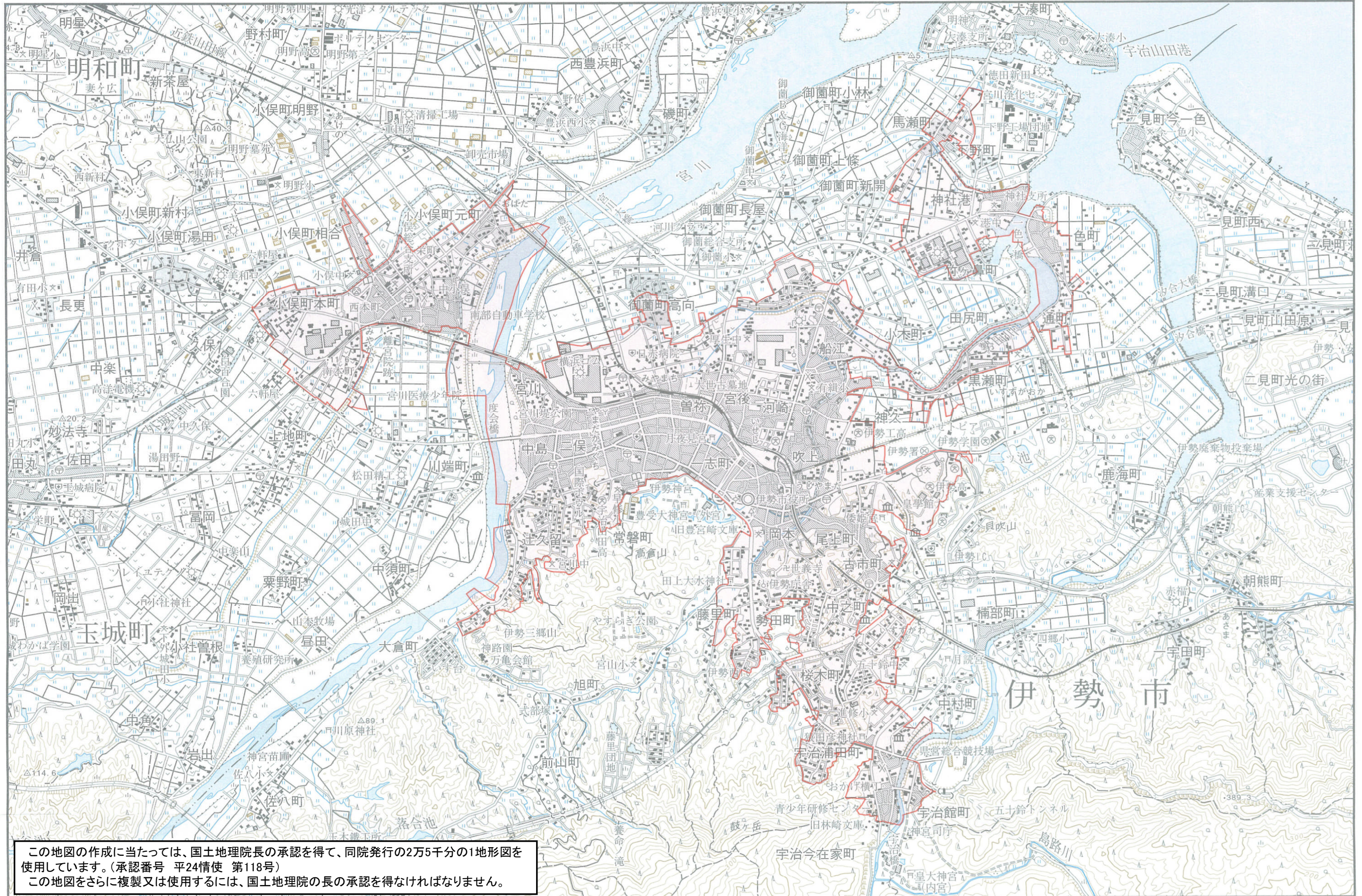
7. 人口集中地区(DID)

区分	人口集中地区人口 (人)			集中地区 世帯数 (世帯)	集中地区 面積(km ²)	集中地区 人口密度 (1km ² 当たり)	集中地区 前回比	
	総 数	男	女				人口増減(人)	人口増減比率(%)
H22.10.1	60,664	28,338	32,326	24,847	15.30	3,965	-765	-1.2

資料: 国勢調査

※ 人口集中地区とは、次の基準に該当する地域をいい、この地域に常住する人口総数を人口集中地区人口という。

- (1) 国勢調査基本単位区を基礎単位地域とする。
- (2) 市区町村の境域内で人口密度の高い基本単位区(原則として人口密度が1km²当たり4,000人以上)が隣接していること。
- (3) それらの地域の人口が5,000人以上を有すること。



この地図の作成に当たっては、国土地理院長の承認を得て、同院発行の2万5千分の1地形図を使用しています。(承認番号 平24情使 第118号)
この地図をさらに複製又は使用するには、国土地理院の長の承認を得なければなりません。

8. 外国人住民人口

平成25年9月30日現在

区 分	世 帯 数	人 口 (人)		
		総 数	男	女
平成24年	768	980	420	560
平成25年	739 ※	926	385	541

※内混合世帯 195世帯

資料: 戸籍住民課

9. 国籍別外国人住民人口

(単位:人) 平成25年9月30日現在

区 分	平成24年	平成25年
総 数	980	926
韓 国	177	161
ブ ラ ジ ル	175	151
朝 鮮	11	11
中 国	411	393
フ ィ リ ピ ン	67	68
ア メ リ カ	19	20
イ ギ リ ス	7	6
オーストラリア	3	3
そ の 他	110	113

※外国人登録法が廃止になり、平成24年7月9日より外国人住民も住民基本台帳制度が適用

資料: 戸籍住民課

10. 産業大分類別就業者数 (15歳以上)

(単位:人)平成22年10月1日現在

区 分	平成22年		
	総 数 (%)	男 (%)	女 (%)
総 数	61,635	33,550	28,085
農 業	1,596	954	642
林 業	26	25	1
漁 業	274	183	91
鉱 業 , 採 石 業 , 砂 利 採 取 業	14	11	3
建 設 業	4,246	3,534	712
製 造 業	12,492	8,066	4,426
電 気 ・ ガ ス ・ 熱 供 給 ・ 水 道 業	256	210	46
情 報 通 信 業	616	411	205
運 輸 業 , 郵 便 業	2,816	2,457	359
卸 売 業 , 小 売 業	11,308	5,196	6,112
金 融 業 , 保 険 業	1,355	597	758
不 動 産 業 , 物 品 賃 貸 業	638	358	280
学 術 研 究 , 専 門 ・ 技 術 サ ー ビ ス 業	1,548	932	616
宿 泊 業 , 飲 食 サ ー ビ ス 業	4,293	1,540	2,753
生 活 関 連 サ ー ビ ス 業 , 娯 楽 業	2,208	795	1,413
教 育 , 学 習 支 援 業	3,192	1,510	1,682
医 療 , 福 祉	6,614	1,523	5,091
複 合 サ ー ビ ス 事 業	464	281	183
サ ー ビ ス 業 (他 に 分 類 さ れ な い も の)	3,247	2,070	1,177
公 務 (他 に 分 類 さ れ る も の を 除 く)	2,357	1,744	613
分 類 不 能 の 産 業	2,075	1,153	922
(再 掲)			
第 1 次 産 業	1,896 3.1	1,162 3.5	734 2.6
第 2 次 産 業	16,752 27.2	11,611 34.6	5,141 18.3
第 3 次 産 業	40,912 66.4	19,624 58.5	21,288 75.8
分 類 不 能 の 産 業	2,075 3.3	1,153 3.4	922 3.3

資料: 国勢調査